

# 三川町の概況

令和5年版



山形県三川町

# 目 次

## 第1章 土地・気象

1. 三川町の誕生	1
2. 三川町の位置と面積	1
3. 土地(地目別面積の推移)	2
4. 気象(気温・平均風速・年間降水量・日照・降雪量 ほか)	2

## 第2章 人口

1. 人口と世帯数の推移	3
2. 地区別人口と世帯数	4
3. 人口動態	4
4. 年齢別人口(5歳階級)	5
5. 産業別就業人口の推移	6
6. 流出・流入人口	6

## 第3章 農業

1. 専業・兼業別農家数の推移	7
2. 経営耕地面積の推移	7
3. 基幹的農業従事者数	7
4. 経営耕地面積規模別農家数の推移	8
5. 水稲収穫量	8
6. 主要農産物作付面積及び収穫量	9
7. 農地の移動状況	9
8. 農業者年金加入者数	9
9. 農業者年金受給者数	10

## 第4章 商工業

1. 産業別事業所数と従業者数	11
2. 製造業の推移	11
3. 従業者規模別製造事業所の推移	12
4. 業種別商店数・従業者数・販売額	12
5. 従業者規模別商店の推移	12

## 第5章 観光

1. 「なの花温泉田田」利用状況・・・・・・・・・・・・・・・・・・13
2. 令和4年度三川のまつり・・・・・・・・・・・・・・・・・・13

## 第6章 建設・交通

1. 道路概況・・・・・・・・・・・・・・・・・・14
2. 車種別自動車保有状況・・・・・・・・・・・・・・・・・・14
3. 建築物新築等件数・・・・・・・・・・・・・・・・・・14
4. 上水道利用状況・・・・・・・・・・・・・・・・・・15
5. 下水道整備の現況・・・・・・・・・・・・・・・・・・15
6. 庄内空港利用状況・・・・・・・・・・・・・・・・・・16

## 第7章 福祉・保健・衛生

1. 生活保護の状況・・・・・・・・・・・・・・・・・・17
2. 高齢者の状況・・・・・・・・・・・・・・・・・・17
3. 福祉医療費支給状況・・・・・・・・・・・・・・・・・・17
4. 後期高齢者医療保険給付及び保険料の状況・・・・・・・・18
5. 国民年金加入者数・・・・・・・・・・・・・・・・・・18
6. 国民年金受給権者数・・・・・・・・・・・・・・・・・・18
7. 国民健康保険医療給付疾病分類状況・・・・・・・・・・19
8. 国民健康保険給付及び保険税の状況・・・・・・・・・・19
9. 介護保険の状況・・・・・・・・・・・・・・・・・・20
10. 原因別死亡者数・・・・・・・・・・・・・・・・・・21
11. 国保人間ドック受診状況・・・・・・・・・・・・・・・・・・21
12. 各種がん検診受診者数・・・・・・・・・・・・・・・・・・21
13. 児童手当支給状況・・・・・・・・・・・・・・・・・・22
14. 家庭系分ごみ処理(町委託収集運搬分)及びし尿・浄化槽汚泥処理の状況・・・22

## 第8章 労働

1. 三川町の労働力状態の推移(15歳以上)・・・・・・・・・・23

## 第9章 教育・文化

1. 保育園・幼稚園・認定こども園等園児数	24
2. 学校別児童・生徒数及び教員数	24
3. 児童・生徒数の推移	24
4. 中学校卒業後の進学・就職の推移	24
5. 三川町指定文化財	25

## 第10章 防災

1. 消防施設の状況	26
2. 火災の発生件数	26
3. 救急業務の出動状況	26
4. 交通事故の発生状況	27
5. 飲酒運転検挙者数	27

## 第11章 行財政・議会

1. 一般会計予算	28
2. 特別会計予算	29
3. 各会計決算額の推移	30
4. 町税の推移(決算状況)	31
5. 所得区分別町民税所得割額の推移	31
6. 歴代町長・副町長	32
7. 議会開催状況	32
8. 歴代議長・副議長	33

## 第12章 その他

1. 所得推計結果	34
2. 三川町の主な歩み	35
3. 行政組織機構図	36
4. 統計でみる三川町	37

# 第 1 章 土地・気象

## 1. 三川町の誕生

---

三川町は、山形県の北西部、庄内平野のほぼ中央に位置し、町内を流れる赤川・藤島川・大山川の「三川（さんせん）」による豊かな水は大地を潤し、全国でも有数の穀倉地帯を誇っています。

昭和 28 年（1953 年）公布の町村合併促進法に従い、昭和 30 年（1955 年）1 月 1 日、東田川郡横山村、押切村、西田川郡東郷村の三村が合併して東田川郡三川村が誕生しました。その後、三川村は新しい村づくりを進めるほか、基幹道路の逐年整備が行われ庄内地方の交通の要衝となりました。さらに、庄内地方の中央に位置することから、山形県庄内支庁（現庄内総合支庁）や山形県消防学校などの公共施設が設置されることとなったのを契機として、昭和 43 年（1968 年）6 月 1 日に町制を施行し三川町となり今日に至っています。

## 2. 三川町の位置と面積

---

庄内平野のほぼ中央に位置する三川町は、北方遥かに最上川を隔てて鳥海山の秀峰を仰ぎ、東に月山・湯殿山・羽黒山の出羽三山の霊峰、南に金峰・母狩の両山を臨み、西は庄内砂丘を隔てて日本海となっています。

《 位 置 》	東 経	139° 49′ ~ 139° 53′
	北 緯	38° 45′ ~ 38° 50′

《 面 積 》	総面積	33.22 km <sup>2</sup>
	東 西	6.6 km
	南 北	8.7 km

### 3. 土 地(地目別面積の推移)

単位: km<sup>2</sup>

年次	総面積	田	畑	宅地	雑種地	原野	その他
平成 12 年	33.21	22.17	1.22	2.62	0.13	0.09	6.98
平成 17 年	33.21	21.65	1.17	2.89	0.24	0.08	7.18
平成 22 年	33.21	21.38	1.14	3.17	0.15	0.08	7.29
平成 27 年	33.22	21.29	1.07	3.20	0.15	0.08	7.43
令和 2 年	33.22	21.17	1.05	3.26	0.18	0.08	7.48
令和 3 年	33.22	21.17	1.05	3.26	0.17	0.08	7.49
令和 4 年	33.22	21.16	1.05	3.26	0.18	0.08	7.49

資料：固定資産概要調書（各年 1 月 1 日現在）

### 4. 気 象

#### (1) 気温・平均風速・年間降水量・日照

年次	区分	気 温			平均風速 (m/s)	年間降水量 (mm)	日 照	
		最 高 (°C)	平 均 (°C)	最 低 (°C)			時 間 (h)	日 照 (%)
平成 25 年		34.2	12.9	-5.2	4.3	2,727.0	1,444.6	33
平成 26 年		35.3	12.8	-5.9	4.4	1,770.5	1,656.7	37
平成 27 年		37.7	13.5	-4.2	4.3	1,598.5	1,719.4	39
平成 28 年		37.3	13.5	-3.0	4.2	1,826.5	1,647.8	37
平成 29 年		35.2	12.7	-6.0	4.3	2,030.5	1,528.7	34
平成 30 年		38.9	13.2	-9.7	4.2	2,400.5	1,544.2	35
令和 元 年		37.9	13.8	-3.8	4.3	1,657.5	1,777.3	40
令和 2 年		36.8	13.8	-4.9	4.2	2,391.0	1,546.0	35
令和 3 年		36.8	13.7	-4.6	4.3	2,093.0	1,784.9	40
令和 4 年		35.0	13.6	-5.1	4.2	2,113.5	1,657.0	37

資料：気象庁（酒田地点）

#### (2) 降雪量・月別最深積雪量・最深積雪日

年次	区分	降雪量 (cm)	月 別 最 深 積 雪 量 (cm)					最深積雪日	
			11 月	12 月	1 月	2 月	3 月		4 月
H24.11~H25.4		271	0	21	38	32	9	0	1 月 17 日
H25.11~H26.4		165	0	9	12	24	4	0	2 月 9 日
H26.11~H27.4		131	0	18	10	6	3	0	12 月 13 日
H27.11~H28.4		224	0	10	38	23	5	0	1 月 22 日
H28.11~H29.4		151	0	6	28	8	5	0	1 月 25 日
H29.11~H30.4		209	0	6	28	24	0	0	1 月 11 日
H30.11~H31.4		165	0	40	35	10	1	1	12 月 8・9 日
R 1.11~R 2.4		46	6	1	2	14	1	0	2 月 8 日
R 2.11~R 3.4		171	0	6	58	27	0	0	1 月 9 日
R 3.11~R 4.4		246	0	23	19	43	5	0	2 月 17 日
R 4.11~R 5.4		112	0	9	15	15	0	0	1 月 30 日、2 月 1 日

資料：気象庁（酒田地点）

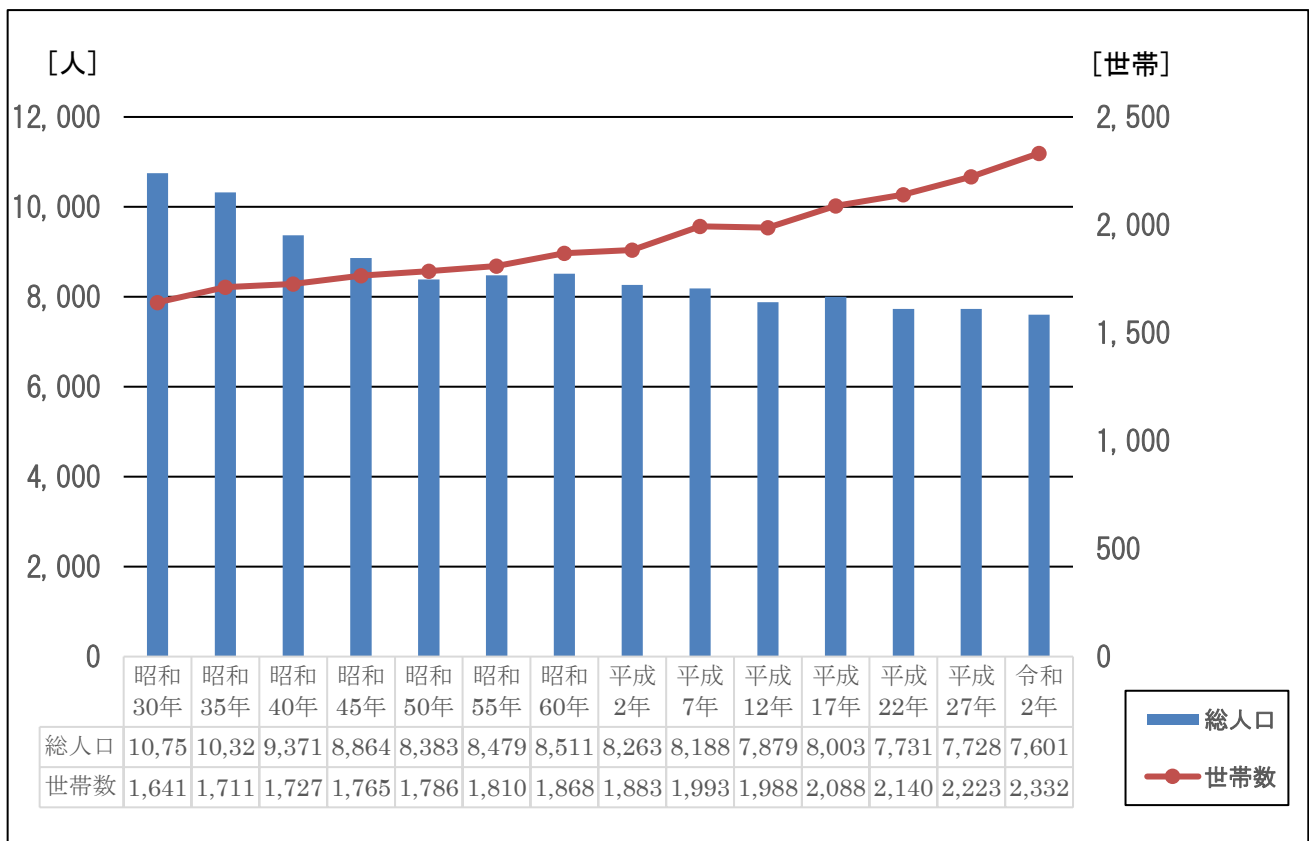
## 第2章 人 口

### 1. 人口と世帯数の推移

単位：世帯、人

年 次	世帯数	総人口	男	女	1世帯当たり 人 口
昭和 30 年	1,641	10,751	5,195	5,556	6.6
昭和 35 年	1,711	10,323	4,929	5,394	6.0
昭和 40 年	1,727	9,371	4,442	4,929	5.4
昭和 45 年	1,765	8,864	4,221	4,643	5.0
昭和 50 年	1,786	8,383	3,985	4,398	4.7
昭和 55 年	1,810	8,479	4,059	4,420	4.7
昭和 60 年	1,868	8,511	4,070	4,441	4.6
平成 2 年	1,883	8,263	3,997	4,266	4.4
平成 7 年	1,993	8,188	3,996	4,192	4.1
平成 12 年	1,988	7,879	3,824	4,055	4.0
平成 17 年	2,088	8,003	3,863	4,140	3.8
平成 22 年	2,140	7,731	3,716	4,015	3.6
平成 27 年	2,223	7,728	3,715	4,013	3.5
令和 2 年	2,332	7,601	3,694	3,907	3.3

資料：国勢調査



## 2. 地区別人口と世帯数

単位：世帯、人

地区	国勢調査 (R2. 10. 1 現在)		住民基本台帳 (R5. 3. 31 現在)			
	世帯数	人口	世帯数	人口		
		総数		総数	男	女
横山上	153	462	163	457	215	242
横山中	167	543	192	555	270	285
横山下	145	519	146	504	243	261
土橋	39	122	38	114	64	50
助川	44	156	43	143	78	65
堤野	19	66	19	60	27	33
横内	53	168	55	168	80	88
竹原田	13	42	14	38	14	24
加沼	19	67	19	60	27	33
小尺	17	56	19	57	29	28
横川	84	306	86	299	148	151
なの花荘	1	79	79	79	14	65
青山	85	290	86	272	137	135
天神堂	95	277	94	272	139	133
尾花	18	52	18	46	24	22
猪子	250	770	258	731	363	368
成田新田	127	419	131	420	208	212
東沼	45	163	47	154	82	72
すみよし	41	145	40	138	65	73
三本木	113	555	129	358	171	187
袖東町	181	427	154	383	195	188
桜木町	42	132	46	140	68	72
対馬	61	222	61	204	97	107
上町	153	534	162	444	224	220
押切中町	194	518	197	505	247	258
押切下町	89	225	95	238	122	116
落合	26	94	27	92	46	46
土口	58	192	62	203	98	105
合計	2,332	7,601	2,480	7,134	3,495	3,639

資料：国勢調査、町民課

## 3. 人口動態

単位：人

年次	自然動態			社会動態				
	出生	死亡	出生-死亡	転入	転出	転入-転出	婚姻	離婚
平成 25 年度	61	124	▲63	259	226	33	41	7
平成 26 年度	66	120	▲54	213	174	39	34	4
平成 27 年度	72	125	▲53	219	196	23	32	13
平成 28 年度	69	113	▲44	182	183	▲1	32	8
平成 29 年度	71	113	▲42	206	251	▲45	24	10
平成 30 年度	59	124	▲65	229	201	28	28	9
令和 元年度	61	117	▲56	222	171	51	17	5
令和 2 年度	65	125	▲60	202	160	42	22	10
令和 3 年度	53	114	▲61	180	198	▲18	26	12
令和 4 年度	36	116	▲80	170	238	▲68	18	8

※出生・死亡・転入・転出は住民基本台帳による。また、婚姻・離婚は届書の受付数。

資料：町民課

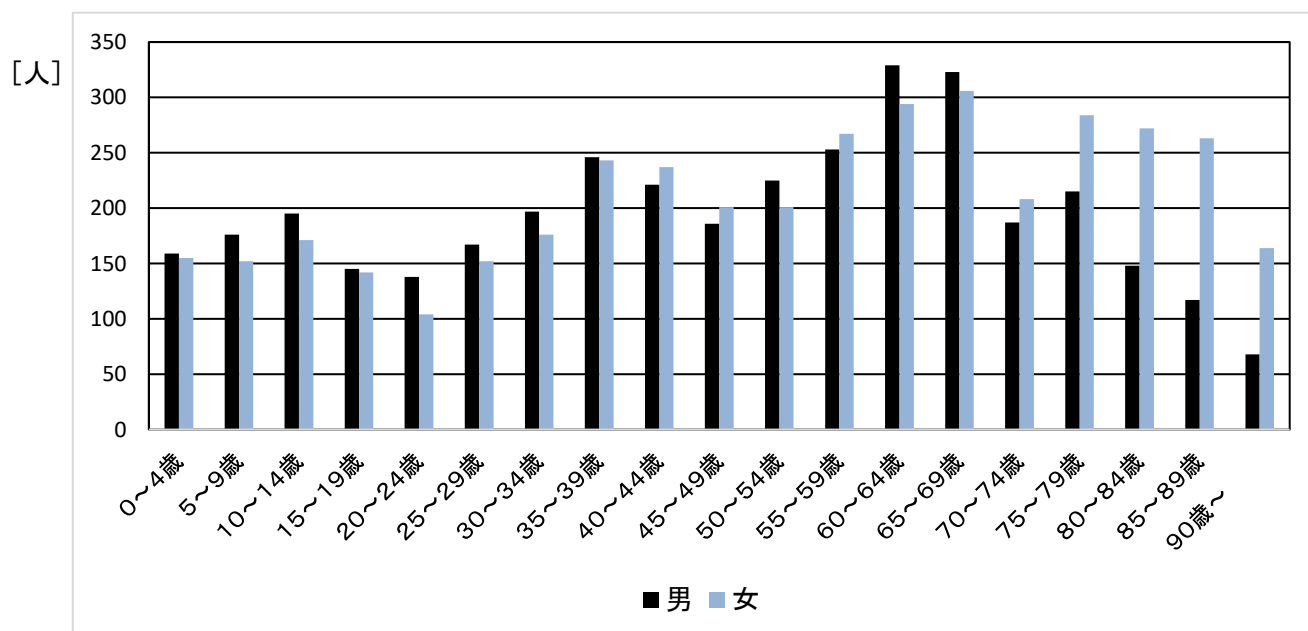


## 4. 年齢別人口(5歳階級)

年次 区分	国勢調査(各年10月1日現在)								住民基本台帳	
	平成17年		平成22年		平成27年		令和2年		令和5年3月31日現在	
	総数 (人)	構成比 (%)	総数 (人)	構成比 (%)	総数 (人)	構成比 (%)	総数 (人)	構成比 (%)	総数 (人)	構成比 (%)
総数	8,003	100.0	7,731	100.0	7,728	100.0	7,601	100.0	7,134	100.0
幼年人口	1,093	13.7	998	12.9	1,008	13.0	994	13.1	950	13.3
0～4歳	342	4.3	284	3.7	314	4.1	331	4.4	255	3.6
5～9歳	352	4.4	364	4.7	328	4.2	333	4.4	363	5.1
10～14歳	399	5.0	350	4.5	366	4.7	330	4.3	332	4.6
生産年齢人口	4,542	56.7	4,358	56.4	4,124	53.4	3,929	51.7	3,786	53.1
15～19歳	377	4.7	308	4.0	287	3.7	295	3.9	294	4.1
20～24歳	282	3.5	251	3.2	242	3.1	241	3.2	255	3.6
25～29歳	421	5.3	312	4.1	319	4.1	287	3.8	280	3.9
30～34歳	430	5.4	458	5.9	373	4.8	380	5.0	334	4.7
35～39歳	412	5.1	441	5.7	489	6.3	402	5.3	399	5.6
40～44歳	429	5.4	409	5.3	458	6.0	505	6.6	472	6.6
45～49歳	515	6.4	434	5.6	387	5.0	460	6.0	464	6.5
50～54歳	630	7.9	506	6.5	426	5.5	402	5.3	420	5.9
55～59歳	618	7.7	624	8.1	520	6.8	438	5.8	385	5.4
60～64歳	428	5.3	615	8.0	623	8.1	519	6.8	483	6.8
高齢人口	2,368	29.6	2,372	30.7	2,555	33.1	2,664	35.0	2,398	33.6
65～69歳	531	6.6	412	5.3	629	8.1	615	8.1	524	7.3
70～74歳	555	6.9	515	6.7	395	5.1	612	8.0	613	8.6
75～79歳	578	7.2	504	6.5	499	6.5	368	4.8	390	5.5
80～84歳	375	4.7	513	6.7	420	5.4	425	5.6	341	4.8
85～89歳	195	2.5	274	3.5	380	5.0	357	4.7	314	4.4
90歳～	134	1.7	154	2.0	232	3.0	287	3.8	216	3.0
年齢不詳	—	—	3	0.0	41	0.5	14	0.2	—	—

資料：国勢調査、町民課

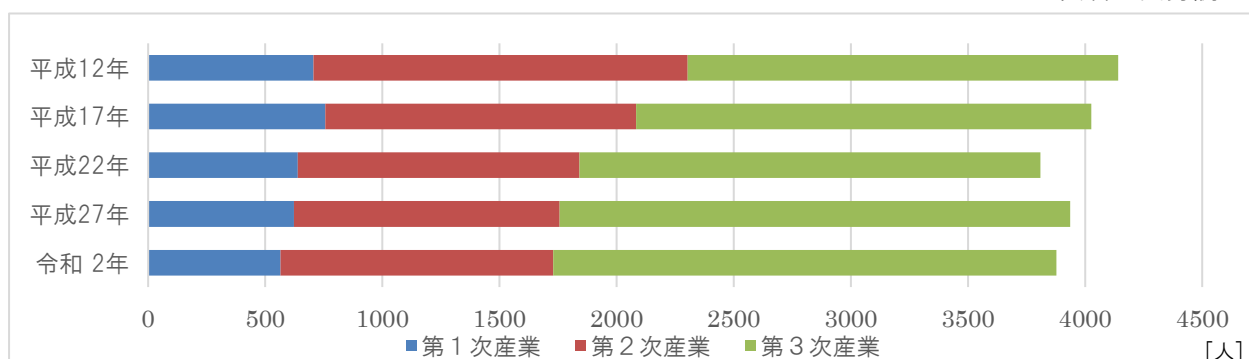
### ◎ 令和2年国勢調査資料における三川町の年代別男女の人口



## 5. 産業別就業人口の推移

区分	年次	平成 12 年		平成 17 年		平成 22 年		平成 27 年		令和 2 年	
		総数 (人)	構成比 (%)	総数 (人)	構成比 (%)	総数 (人)	構成比 (%)	総数 (人)	構成比 (%)	総数 (人)	構成比 (%)
総数		4,146	100.0	4,036	100.0	3,820	100.0	3,941	100.0	3,902	100.0
第 1 次 産 業		706	17.0	756	18.7	639	16.7	623	15.8	565	14.5
農 業 , 林 業		706	17.0	756	18.7	639	16.7	622	15.8	564	14.5
漁 業 ・ 水 産 業		0	0.0	0	0.0	0	0.0	1	0.0	1	0.0
第 2 次 産 業		1,597	38.5	1,327	32.9	1,202	31.5	1,134	28.8	1,165	29.9
鉱 業		11	0.3	3	0.1	3	0.1	1	0.0	2	0.1
建 設 業		606	14.6	498	12.3	393	10.3	377	9.6	388	9.9
製 造 業		980	23.6	826	20.5	806	21.1	756	19.2	775	19.9
第 3 次 産 業		1,839	44.4	1,943	48.2	1,968	51.5	2,179	55.3	2,147	55.0
電 気 ・ ガ ス ・ 水 道		20	0.5	15	0.4	15	0.4	21	0.5	19	0.5
運 輸 通 信 業		154	3.7	143	3.5	176	4.6	140	3.5	146	3.7
卸 ・ 小 売 業		665	16.0	601	14.9	534	14.0	567	14.4	480	12.3
金 融 ・ 保 険 業		57	1.4	52	1.3	49	1.3	50	1.3	59	1.5
不 動 産 業		3	0.1	1	0.0	15	0.4	22	0.6	25	0.6
学術研究、専門・技術サービス業		-	-	-	-	48	1.3	63	1.6	65	1.7
宿泊、飲食サービス業		-	-	124	3.1	137	3.6	145	3.7	131	3.4
生活関連サービス、娯楽業		-	-	-	-	132	3.5	130	3.3	124	3.2
教育、学習支援業		-	-	111	2.8	103	2.7	119	3.0	116	3.0
医 療 、 福 祉		-	-	272	6.7	361	9.4	497	12.6	520	13.3
複 合 サ ー ビ ス 業		-	-	122	3.0	78	2.0	76	1.9	74	1.9
サービス業(他に分類されない)		741	17.9	342	8.5	173	4.5	195	5.0	228	5.8
公 務		199	4.8	160	4.0	147	3.8	154	3.9	160	4.1
分 類 不 能 産 業		4	0.1	10	0.2	11	0.3	5	0.1	25	0.6

資料：国勢調査



## 6. 流出・流入人口

単位：人、%

年次	区分	常住地による 就業者	流 出		従業地による 就業者	流 入		従/常 就業者比
			就業者数	流出率		就業者数	流入率	
平成 7 年		4,438	1,913	43.1	4,494	1,969	43.8	101.3
平成 12 年		4,146	2,057	49.6	4,363	2,274	52.1	105.2
平成 17 年		4,036	2,024	50.1	4,927	2,915	59.2	122.1
平成 22 年		4,123	2,291	55.6	5,150	3,281	63.7	124.9
平成 27 年		3,941	2,180	55.3	4,932	3,169	64.3	125.1
令和 2 年		3,902	2,263	58.0	5,054	3,407	67.4	129.5

資料：国勢調査

# 第3章 農 業

## 1. 専業・兼業別農家数の推移

単位:戸

年次	区分	総農家数	専業農家	兼業農家		自給的農家
				第1種	第2種	
昭和 50 年		1,097	25	665	407	-
昭和 55 年		1,007	35	525	447	-
昭和 60 年		905	43	551	256	55
平成 2 年		844	46	394	345	59
平成 7 年		737	33	333	326	45
平成 12 年		684	43	234	365	42
平成 17 年		656	54	217	293	92
平成 22 年		582	67	153	265	97
平成 27 年		511	75	136	226	74
令和 2 年		435	X	X	X	69

※農家…経営耕地面積が10a以上の農業を営む世帯または農産物販売金額が一定以上(平成12年から15万円)ある世帯

※Xについては、データ未公開

資料:農林業センサス

## 2. 経営耕地面積の推移

単位:a

区分	総面積	田	畑	樹園地
昭和 50 年	248,280	237,078	9,218	1,984
昭和 55 年	242,498	233,058	7,267	2,173
昭和 60 年	238,846	230,201	6,249	2,396
平成 2 年	236,239	228,373	5,444	2,422
平成 7 年	230,316	223,152	4,965	2,199
平成 12 年	223,085	216,259	4,878	1,948
平成 17 年	214,451	208,273	4,508	1,670
平成 22 年	211,773	204,493	5,957	1,323
平成 27 年	219,118	211,267	6,762	1,089
令和 2 年	215,774	209,642	5,611	521

※平成17年からは、農業経営体(経営規模面積が30a以上)が経営する面積の合計  
平成12年までは、農家の経営面積の合計

資料:農林業センサス

## 3. 基幹的農業従事者数

単位:人

年 代	基幹的農業従事者数(494人)
~ 1 4	-
1 5 ~ 1 9	1
2 0 ~ 2 9	13
3 0 ~ 3 9	10
4 0 ~ 4 9	27
5 0 ~ 5 9	60
6 0 ~ 6 9	171
7 0 ~	212

※基幹的農業従事者…

農業就業人口(自営農業に主として従事した世帯員)のうち、ふだん仕事として主に自営農業に従事している者

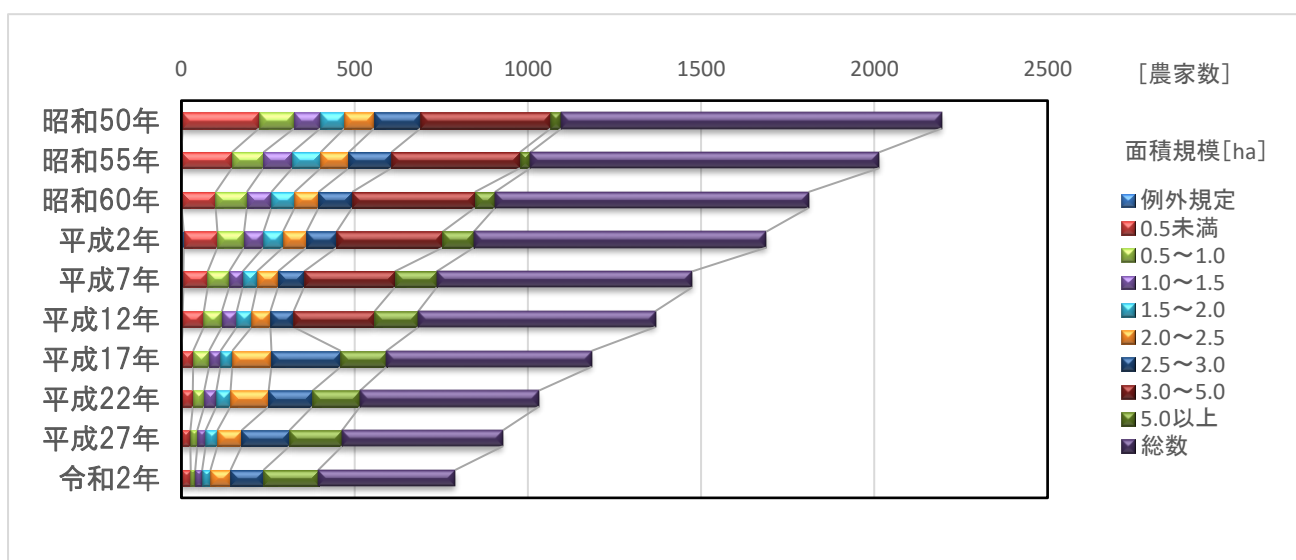
資料:2020年農林業センサス

## 4. 経営耕地面積規模別農家数の推移

単位：ha、経営体

区分	例外規定	0.5未満	0.5~1.0	1.0~1.5	1.5~2.0	2.0~2.5	2.5~3.0	3.0~5.0	5.0以上	総数
昭和50年	4	220	101	76	70	85	134	376	31	1,097
昭和55年	0	146	91	83	82	81	123	371	30	1,007
昭和60年	1	98	90	71	67	69	97	354	58	905
平成2年	7	97	77	56	56	68	87	306	90	844
平成7年	6	70	62	39	41	61	75	262	121	737
平成12年	4	61	52	43	43	54	67	234	126	684
平成17年	-	34	46	33	34	113		200	132	592
平成22年	-	33	33	35	41	110		127	137	516
平成27年	-	26	20	24	34	70		138	152	464
令和2年	-	27	13	20	24	58		95	158	395

資料：農林業センサス



## 5. 水稻収穫量

区分	作付面積 (ha)	10a 当たり収量 (kg)	収穫量 (t)
昭和50年	2,210	648	14,300
昭和55年	2,050	610	12,500
昭和60年	2,140	640	13,700
平成2年	1,960	614	12,000
平成7年	2,110	546	11,500
平成12年	1,790	615	11,000
平成17年	1,750	609	10,700
平成22年	1,630	593	9,670
平成27年	1,690	621	10,500
令和2年	1,710	637	10,900

※平成12年産米からは加工用米を含む

資料：東北農政局

## 6. 主要農産物作付面積及び収穫量

単位：作付面積 ha・収穫量 t

	水稲		大豆		麦		ネギ	枝豆
	作付面積	収穫量	作付面積	収穫量	作付面積	収穫量	作付面積	作付面積
平成 25 年産	1,740	10,500	195	197	X	X	15	23
平成 26 年産	1,720	10,900	182	291	X	X	14	23
平成 27 年産	1,690	10,500	184	276	X	X	13	23
平成 28 年産	1,690	10,400	185	292	22	27	14	30
平成 29 年産	1,690	10,500	184	276	X	X	14	32
平成 30 年産	1,700	9,780	190	227	19	11	12	32
令和 元 年産	1,700	10,900	184	328	X	X	11	31
令和 2 年産	1,710	10,900	191	206	12	18	9	24
令和 3 年産	1,680	10,800	194	287	X	X	7	21
令和 4 年産	1,680	10,200	216	304	X	X	未公表	未公表

※Xは、個人又は法人その他の団体に関する秘密を保護するため、統計数値を公表しないもの

資料：農林水産省作物統計調査

## 7. 農地の移動状況

単位：a

区 分	自作地売買	貸 借	転用潰廃
平成 12 年度	1,031	6,129	78
平成 17 年度	935	4,960	771
平成 22 年度	375	6,741	17
平成 27 年度	1,799	8,783	84
令和 2 年度	960	14,746	61
令和 3 年度	191	13,214	18
令和 4 年度	523	16,875	142

資料：農業委員会

## 8. 農業者年金加入者数

単位：人

区 分	総 数	当然加入		任意加入	
平成 12 年度	241	63		178	
平成 17 年度	81	政策支援	45	通常加入	36
平成 22 年度	45	政策支援	26	通常加入	19
平成 27 年度	35	政策支援	9	通常加入	26
令和 2 年度	21	政策支援	11	通常加入	10
令和 3 年度	22	政策支援	13	通常加入	9
令和 4 年度	21	政策支援	13	通常加入	8

※平成 17 年度分から、農業者年金新制度発足に伴う加入状況を記載

資料：農業委員会(各年度 3 月 31 日現在)

## 9. 農業者年金受給者数

<旧制度>

単位:人

区 分	総 数	経営移讓年金	老齡年金
平成 12 年度	460	411	49
平成 17 年度	450	385	65
平成 22 年度	377	314	63
平成 27 年度	299	231	68
令和 2 年度	273	168	105
令和 3 年度	246	139	128
令和 4 年度	233	129	120

<新制度> ※平成 14 年 1 月施行

単位:人

区 分	総 数	特例付加年金	老齡年金
平成 20 年度	9	1	8
平成 21 年度	11	1	10
平成 22 年度	14	1	13
平成 27 年度	37	8	37
令和 2 年度	36	8	36
令和 3 年度	67	9	67
令和 4 年度	68	7	68

資料:農業委員会(各年度 3 月 31 日現在)

## 第4章 商工業

### 1. 産業別事業所数と従業者数

年次 産業別	平成 16 年		平成 18 年		平成 24 年		平成 26 年		平成 28 年	
	事業所数	従業者数 (人)	事業所数	従業者数 (人)	事業所数	従業者数 (人)	事業所数	従業者数 (人)	事業所数	従業者数 (人)
総 数	457	3,477	506	4,868	457	4,118	480	5,030	445	4,201
製 造 業	47	801	43	810	44	869	37	820	37	866
建 設 業	80	414	74	356	70	311	74	334	61	273
卸 売 ・ 小 売 業	129	1,186	138	1,354	130	1,275	131	1,338	136	1,460
飲 食 店 ・ 宿 泊 業	31	200	41	338	37	311	33	266	33	259
運 輸 業	12	140	14	164	11	148	14	142	11	145
情 報 通 信 業	1	31	3	23	3	14	1	9	2	19
電 気 ・ ガ ス ・ 水 道	1	11	2	25	1	12	1	12	1	12
金 融 ・ 保 険 業	4	26	4	23	7	39	7	31	6	35
不 動 産 業	3	15	5	26	10	35	9	37	10	49
農 林 水 産 業	9	55	9	53	13	94	14	83	14	75
医 療 ・ 福 祉	8	81	15	351	15	461	23	624	21	567
教 育 学 習 支 援 業	8	19	14	126	5	6	13	124	6	25
複 合 サ ー ビ ス 業	6	57	8	69	4	50	4	15	4	13
サ ー ビ ス 業	118	441	121	531	107	493	107	465	103	403
公 務			15	619			12	730		

※16年、24年、28年の調査において「公務」は、調査対象外。

資料：事業所・企業統計調査、経済センサス(平成24、26、28年)

### 2. 製造業の推移

年次	区分	事業所数	従業者数(人)			製造品出荷 額等(万円)	1事業所当たり 出荷額等(万円)
			総数	男	女		
平 成 1 2 年		29	785	463	322	1,319,017	45,483
平 成 1 7 年		26	736	465	271	1,508,005	58,000
平 成 2 2 年		24	795	529	266	1,302,289	54,262
平 成 2 6 年		17	710	528	182	1,694,460	99,674
平 成 2 8 年		22	732	546	186	1,752,852	79,675
平 成 2 9 年		16	812	608	204	2,181,860	136,366
平 成 3 0 年		16	777	584	193	2,486,447	155,402
令 和 元 年		16	751	561	190	2,209,909	138,119
令 和 2 年		14	731	545	186	2,125,433	151,817
令 和 3 年		21	786	573	213	1,837,024	87,477

※従業員3人以下の事業所を除く

資料：工業統計調査(平成12、17、22、25、26年までは12月31日現在、平成29年からは6月1日現在)、  
経済センサス 及び 山形県統計年鑑(令和3年)

### 3. 従業者規模別製造事業所の推移

年次 規模別	平成 17 年		平成 22 年		平成 26 年		平成 30 年		令和元年		令和 2 年		令和 3 年	
	事業所数	構成比 (%)	事業所数	構成比 (%)	事業所数	構成比 (%)	事業所数	構成比 (%)	事業所数	構成比 (%)	事業所数	構成比 (%)	事業所数	構成比 (%)
総数	26	100.0	24	100.0	17	100.0	16	100.0	16	100.0	14	100.0	21	100.0
4～9人	11	42.3	10	41.6	7	41.1	7	43.8	5	31.2	4	28.6	8	38.1
10～19人	6	23.1	4	16.6	2	11.8	1	6.2	3	18.8	2	14.3	4	19.0
20～29人	4	15.4	3	12.6	2	11.8	2	12.5	2	12.5	2	14.3	2	9.5
30～49人	-	-	2	8.3	1	5.9	1	6.2	-	-	-	-	1	4.8
50～99人	3	11.5	3	12.6	3	17.6	3	18.8	4	25.0	5	35.7	5	23.8
100人以上	2	7.7	2	8.3	2	11.8	2	12.5	2	12.5	1	7.1	1	4.8

※従業者 3 人以下の事業所は対象外

資料:工業統計調査(平成 12、17、22、26 年までは 12 月 31 日現在、平成 29 年からは 6 月 1 日現在)、  
経済センサス 及び 山形県統計年鑑(令和 3 年)

### 4. 業種別商店数・従業者数・販売額

業種 年次	平成 16 年			平成 19 年			平成 26 年		
	商店数	従業者数 (人)	販売額 (千円)	商店数	従業者数 (人)	販売額 (千円)	商店数	従業者数 (人)	販売額 (千円)
総数	129	1,154	36,645,320	138	1,371	49,144,070	114	1,161	41,776,730
一般卸売業	35	367	24,084,430	27	348	28,594,420	18	281	22,398,990
各種商品小売業	1	295	X	1	284	X	1	161	X
織物衣服身の回り品小売業	25	131	2,085,060	29	166	2,736,760	25	132	2,265,930
飲食料品小売業	35	176	1,444,610	33	198	3,080,330	28	199	2,659,790
機械器具小売業	3	27	497,090	5	35	545,470	7	55	1,424,870
その他の小売業	30	158	3,805,290	43	340	3,450,720	35	333	8,181,170

※Xについては、データ未公開

資料:商業統計調査(平成 16 年 6 月 1 日、平成 19 年 6 月 1 日、平成 26 年 7 月 1 日現在)

### 5. 従業者規模別商店の推移

規模別 年次	平成 16 年		平成 19 年		平成 26 年	
	商店数	構成比 (%)	商店数	構成比 (%)	商店数	構成比 (%)
総数	129	100.0	138	100.0	114	100.0
1～2人	57	44.2	45	32.6	31	27.2
3～4人	16	12.4	23	16.6	20	17.5
5～9人	28	21.7	32	23.2	36	31.6
10～19人	16	12.4	19	13.8	12	10.5
20人以上	12	9.3	19	13.8	15	13.2

資料:商業統計調査(平成 16 年 6 月 1 日、平成 19 年 6 月 1 日、平成 26 年 7 月 1 日現在)



# 第5章 観 光

## 1. 「なの花温泉田田」利用状況

単位：人

年度	項目	利 用 者 数				累 計			
		入浴者数	1日平均	宿泊者数	1日平均	利用者合計	入浴者数	宿泊者数	利用者合計
平成 7 年度		315,775	900	2,776	8	318,551	1,717,266	12,286	1,729,552
平成 12 年度		261,768	742	14,960	42	276,728	3,114,450	39,614	3,154,064
平成 17 年度		250,331	713	15,184	43	265,515	4,374,609	116,719	4,491,328
平成 22 年度		193,156	544	12,161	34	205,317	5,506,678	181,329	5,688,007
平成 27 年度		200,282	561	11,640	33	211,922	6,520,396	241,138	6,761,534
平成 30 年度		210,810	589	13,477	38	224,287	7,149,985	281,916	7,431,901
令和 元年度		220,892	610	12,929	36	233,821	7,370,877	294,845	7,665,722
令和 2 年度		150,519	466	7,216	22	157,735	7,521,396	302,061	7,823,457
令和 3 年度		177,720	492	10,525	29	188,245	7,699,116	312,586	8,011,702
令和 4 年度		194,272	538	13,132	36	207,404	7,893,388	325,718	8,219,106

資料：企画調整課

### 入浴・宿泊者等の経過

100万人達成（平成 5 年 11 月 17 日） 150万人達成（平成 7 年 7 月 20 日）  
 200万人達成（平成 9 年 2 月 10 日） 250万人達成（平成 10 年 10 月 25 日）  
 いろり火の里オープン（平成 12 年 3 月 5 日、以降㈱みかわ振興公社で運営）  
 300万人達成（平成 12 年 9 月 28 日） 350万人達成（平成 14 年 7 月 4 日）  
 500万人達成（平成 20 年 3 月 15 日）  
 田田の宿・入浴棟オープン（平成 22 年 4 月 12 日）  
 600万人達成（平成 24 年 10 月 8 日） 700万人達成（平成 29 年 5 月 2 日）  
 800万人達成（令和 4 年 3 月 9 日）

## 2. 令和4年度 三川のまつり

イベント名	開催時期	内容	主催
菜の花まつり	新型コロナウイルス感染症対策のため中止		三川町観光協会
納涼祭	新型コロナウイルス感染症対策のため中止		みかわまち納涼祭実行委員会
秋まつり	R4. 11. 3~6	・ 特別展示 ・ 作品展示	みかわ秋まつり実行委員会
みんなで秋の感謝祭	R4. 10. 30	庄内カレー食べくらべ	三川町観光協会
あったか冬まつり	新型コロナウイルス感染症対策のため中止		三川町観光協会

## 第6章 建設・交通

### 1. 道路概況

区分	延長 (単位:m)			舗装率(%)	路線数(本)
	実延長	改良済道路	舗装済道路		
国道	5,003	5,003	5,003	100.0	1
県道	29,115	29,115	29,115	100.0	7
町道	125,188	66,664	122,450	97.8	285
1級	23,752	13,145	23,752	100.0	14
2級	13,812	10,892	13,738	99.5	10
その他	87,623	42,627	84,960	97.0	261

資料:道路施設現況調査(令和5年3月31日現在)

### 2. 車種別自動車保有状況

単位:台

年度	貨物	乗合	乗用	特殊(殊)	小型二輪	軽自動車	合計
平成17年	723	12	2,744	151	100	2,857	6,587
平成22年	647	10	2,651	178	110	3,094	6,690
平成27年	642	10	2,702	183	135	3,334	7,006
令和2年	748	8	2,757	194	137	3,236	7,080
令和3年	741	7	2,772	194	142	3,238	7,094
令和4年	747	8	2,774	200	148	3,268	7,145

資料:東北運輸局(各年度3月31日現在)

### 3. 建築物新築等件数

単位:戸

住宅の種類		平成28年	平成29年	平成30年	平成31年	令和2年	令和3年	令和4年
新築	住宅	42	22	21	25	18	41	26
	その他	3	6	7	19	3	16	6
	計	45	28	28	44	21	57	32
増築	住宅	4	1	1	4	1	3	3
	その他	1	2	1	3	1	2	2
	計	5	3	2	7	2	5	5
合計	住宅	46	23	22	29	19	44	29
	その他	4	8	8	22	4	18	8
	計	50	31	30	51	23	62	37

資料:固定資産概要調書

## 4. 上水道利用状況

区 分	給水区域内人口	給水人口	総給水量(m <sup>3</sup> )	普及率(%)
平成 27 年度	7,554	7,554	915,781	100.0
平成 28 年度	7,509	7,509	924,694	100.0
平成 29 年度	7,422	7,422	937,121	100.0
平成 30 年度	7,384	7,384	913,567	100.0
令和 元 年度	7,379	7,379	902,518	100.0
令和 2 年度	7,361	7,361	892,804	100.0
令和 3 年度	7,282	7,282	881,103	100.0
令和 4 年度	7,134	7,134	863,482	100.0

資料提供：鶴岡市上下水道部（各年度 3 月 31 日現在）

## 5. 下水道整備の現況

区 分	町の人口	供用人口	普及率(%)	供 用 町 内 会
平成 7 年度	8,080	1,954	24.2	成田新田、横川、横川新田、猪子
平成 12 年度	7,928	6,367	80.3	横山地区の土橋を除く全域、東郷地区全域、 押切地区の押切中町・押切下町を除く全域
平成 17 年度	7,830	7,813	99.8	全町内会のほぼ全域
平成 22 年度	7,639	7,624	99.8	
平成 27 年度	7,554	7,539	99.8	
令和 2 年度	7,361	7,351	99.9	
令和 3 年度	7,282	7,271	99.8	
令和 4 年度	7,134	7,125	99.9	

資料：建設環境課（各年度 3 月 31 日現在）

## 6. 庄内空港利用状況

単位：人

区分 年度	東京便 利用者数	大阪便 利用者数	札幌便 利用者数	成田便 利用者数	国際線チャーター便 利用者数
平成 13 年度	351,335	35,498	25,719		3,582
平成 14 年度	330,134	27,537	23,710		1,588
平成 15 年度	348,012	28,750	22,711		1,461
平成 16 年度	383,122	17,128	21,497		1,577
平成 17 年度	370,083	17,708	19,949		1,167
平成 18 年度	394,329	17,833	17,554		1,711
平成 19 年度	390,191	14,644	9,345		536
平成 20 年度	377,691	15,004			234
平成 21 年度	339,579				0
平成 22 年度	356,153				1,906
平成 23 年度	352,490				2,620
平成 24 年度	348,527				368
平成 25 年度	356,526				580
平成 26 年度	367,426				614
平成 27 年度	365,717				1,166
平成 28 年度	379,921				316
平成 29 年度	385,804				780
平成 30 年度	392,077				3,791
令和 元年度	369,909			48,896	3,823
令和 2 年度	77,538			4,971	0
令和 3 年度	118,983			0	0
令和 4 年度	264,500			0	0
備 考	H3. 10 より就航 H9. 7 より 1 日 3 便就航 H15. 7 より 1 日 4 便就航 H18. 4 より 夜間駐機開始	H3. 10 より就航 H10 年度より 12 月～翌年 4 月 まで運休 H16 年度より 通年 1 往復就航 H21. 3 より休止	H7. 6 より就航 H7. 11～H8. 1 運休 H10 年度より 12 月～翌年 4 月まで運休 H13 年度より 11 月～翌年 4 月まで運休 H18 年度より 11 月～翌年 4 月まで運休 H19 年度より 9 月～12 月運休 H20 年度より休止	R1. 8 より就航	

※函館便については、H 9. 5 月～10 月と H10. 6 月～10 月就航。

資料提供：山形県庄内空港事務所

# 第7章 福祉・保健・衛生

## 1. 生活保護の状況

	平成29年度	平成30年度	令和元年度	令和2年度	令和3年度	令和4年度
世帯数(戸)	26	24	23	24	25	21
人数(人)	26	26	27	28	30	25

資料:健康福祉課(各年度3月31日現在)

## 2. 高齢者の状況

年度	区分	人口(人)	60歳以上		65歳以上		65歳以上の人口のうち		高齢者夫婦世帯(※)(世帯)
			人口(人)	割合(%)	人口(人)	割合(%)	一人暮らし高齢者(人)	高齢者のみで構成される世帯(世帯)	
平成29年度		7,415	2,928	39.5	2,387	32.2	225	440	203
平成30年度		7,384	2,931	39.7	2,386	32.3	231	468	224
令和元年度		7,379	2,918	39.5	2,406	32.6	259	499	195
令和2年度		7,361	2,910	39.5	2,413	32.8	267	507	230
令和3年度		7,282	2,901	39.8	2,412	33.1	302	546	232
令和4年度		7,134	2,881	40.4	2,398	33.6	316	564	230

※男性65歳以上、女性60歳以上の夫婦世帯

資料:健康福祉課(各年度3月31日現在)

## 3. 福祉医療費支給状況

単位:人、千円

年度	区分	対象人員(人)						計	総医療費	支給額	負担の内訳(千円)	
		国保		社保		後期高齢者医療					県費負担(1/2)	町費負担(1/2)
		一部負担有	一部負担無	一部負担有	一部負担無	一部負担有	一部負担無					
令和元年度	身障	5	19	39	77	19	64	140	237,902	14,035	7,017	7,018
	子育て県単	0	73	0	606	—	—	679	113,317	19,976	9,988	9,988
	町単	小学4年生から中学3年生(一部負担なし)				—	—	380	32,503	11,885	0	11,885
	ひとり親家庭	0	16	0	54	0	0	70	6,726	2,022	1,011	1,011
令和2年度	身障	2	20	16	15	16	64	133	244,552	12,960	6,480	6,480
	子育て県単	0	68	0	598	—	—	666	115,832	16,709	8,354	8,355
	町単	小学4年生から中学3年生(一部負担なし)				—	—	389	26,527	9,225	0	9,225
	ひとり親家庭	0	13	0	56	0	0	69	6,927	1,983	991	992
令和3年度	身障	2	25	16	11	15	60	129	239,407	13,348	6,774	6,774
	子育て県単	0	71	0	591	—	—	662	107,451	16,505	8,252	8,253
	町単	小学4年生から中学3年生(一部負担なし)				—	—	375	25,039	10,808	0	10,808
	ひとり親家庭	0	5	0	44	0	0	49	11,237	2,252	1,126	1,126
令和4年度	身障	2	22	19	10	14	56	123	213,612	12,447	6,223	6,224
	子育て県単	0	65	0	552	—	—	617	104,941	17,255	8,627	8,628
	町単	小学4年生から中学3年生(一部負担なし)				—	—	381	29,354	11,335	0	11,335
	ひとり親家庭	0	4	0	37	0	0	41	60,113	1,671	835	836

資料:町民課(各年度3月31日現在)

## 4. 後期高齢者医療保険給付及び保険料の状況

単位:人、千円

区分 年度	被保険者数	うち 障害認定 (65~74歳)	保険給付費		葬祭費		保険料
			件数	金額	件数	金額	
平成 29 年度	1,334	31	39,580	1,063,598	102	5,100	46,782
平成 30 年度	1,313	28	38,985	1,046,954	104	5,200	46,209
令和 元年度	1,270	26	39,502	1,042,690	99	4,950	49,872
令和 2 年度	1,232	26	37,216	912,394	98	4,900	53,372
令和 3 年度	1,239	21	36,885	949,427	99	4,950	53,814
令和 4 年度	1,256	18	39,138	954,170	99	4,950	56,008

資料:町民課(各年度3月31日現在)

## 5. 国民年金加入者数

単位:人

区 分	第1号(強制)	第1号(任意)	第3号	計
平成 29 年度	626	4	231	861
平成 30 年度	585	5	215	805
令和 元年度	565	1	224	790
令和 2 年度	569	1	212	782
令和 3 年度	562	3	203	768
令和 4 年度	530	3	182	715

資料:町民課(各年度3月31日現在)

## 6. 国民年金受給権者数

単位:人

区 分	総数	老齢福祉	老齢年金	障害年金	遺族年金	死亡一時金	特別一時金
平成 29 年度	2,507	0	2,367	109	31	0	0
平成 30 年度	2,502	0	2,364	106	32	0	0
令和 元年度	2,528	0	2,384	108	30	6	0
令和 2 年度	2,526	0	2,386	112	26	2	0
令和 3 年度	2,523	0	2,385	112	25	1	0

資料:町民課(各年度3月31日現在)

## 7. 国民健康保険医療給付疾病分類状況(令和4年5月診療分)

	男 性			女 性		
	病名	件数	割合%	病名	件数	割合%
1	循環器系の疾患	161	21.9	循環器系の疾患	140	18.9
2	消化器系の疾患	143	19.5	消化器系の疾患	112	15.1
3	内分泌・栄養及び代謝疾患	66	9.0	内分泌・栄養及び代謝疾患	109	14.7
4	筋骨格系及び結合組織の疾患	58	7.9	筋骨格系及び結合組織の疾患	97	13.1
5	眼及び付属器の疾患	49	6.7	眼及び付属器の疾患	85	11.5
6	新生物(腫瘍)	44	6.0	精神及び行動の障害	36	4.9
7	精神及び行動の障害	35	4.8	皮膚及び皮下組織の疾患	31	4.2
8	呼吸器系の疾患	33	4.5	新生物(腫瘍)	28	3.8
9	皮膚及び皮下組織の疾患	32	4.3	呼吸器系の疾患	23	3.1
10	その他	113	15.4	その他	79	10.7
	計	734	100.0	計	740	100.0

資料:町民課

## 8. 国民健康保険給付及び保険税の状況

		H29年度	H30年度	R元年度	R2年度	R3年度	R4年度
世帯数(年度平均)(世帯)		940	903	892	892	900	883
被保険者数 (年度平均)(人)	一般分	1,640	1,548	1,530	1,511	1,511	1,465
	退職者分	52	21	4	0	0	0
受診率(%)	一般分	1,662.4	1,702.2	1,748.0	1,707.0	1,824.1	1,938.0
	退職者分	1,855.8	2,019.0	1,975.0	—	—	—
療養諸費費用額 (一人当たり)(円)	一般分	326,991	327,379	366,191	335,229	374,665	386,325
	退職者分	324,343	460,207	1,147,105	—	—	—
出産育児一時金支給件数(件)		4	3	3	2	4	2
葬祭費支給件数(件)		8	16	13	17	8	6
保険税一人当たり額(円)		91,067	94,687	92,350	102,384	89,587	78,379

資料:町民課

## 9.介護保険の状況

### (1) 第1号被保険者のいる世帯

単位:世帯

	平成29年度	平成30年度	令和元年度	令和2年度	令和3年度	令和4年度
世帯数	1,532	1,538	1,552	1,559	1,571	1,552

資料:健康福祉課(各年度3月31日現在)

### (2) 第1号被保険者数

単位:人

	平成29年度	平成30年度	令和元年度	令和2年度	令和3年度	令和4年度
65~74歳	1,069	1,092	1,154	1,199	1,187	1,137
75歳以上	1,289	1,265	1,224	1,189	1,199	1,231
(再掲)住所地特例	3	5	5	8	12	12
計	2,358	2,357	2,378	2,388	2,386	2,368

資料:健康福祉課(各年度3月31日現在)

### (3) 第1号被保険者数(介護保険料段階)

単位:人

	平成29年度	平成30年度	令和元年度	令和2年度	令和3年度	令和4年度
第1段階	208	197	197	178	176	176
第2段階	147	151	161	160	168	177
第3段階	154	162	161	166	177	185
第4段階	409	370	358	352	315	275
第5段階	628	638	643	622	614	630
第6段階	417	420	418	445	457	452
第7段階	177	204	223	212	245	263
第8段階	118	105	110	126	116	106
第9段階	100	110	107	127	118	104
計	2,358	2,357	2,378	2,388	2,386	2,368

資料:健康福祉課(各年度3月31日現在)

### (4) 要介護(要支援)認定の状況等

単位:人

	平成29年度	平成30年度	令和元年度	令和2年度	令和3年度	令和4年度
要支援1	52	54	37	44	36	26
要支援2	52	54	52	55	55	40
要介護1	96	87	85	83	73	67
要介護2	77	74	69	69	77	86
要介護3	74	73	65	70	58	66
要介護4	48	55	68	66	69	57
要介護5	67	60	55	46	39	45
計	466	457	431	433	407	387

資料:健康福祉課(各年度3月31日現在)



## 10. 原因別死亡者数

単位:人

区 分	平成 27 年	平成 28 年	平成 29 年	平成 30 年	令和元年	令和 2 年
結 核	0	0	0	0	0	0
悪 性 新 生 物	39	30	24	36	27	26
糖 尿 病	0	1	2	1	0	1
心 疾 患	17	17	21	13	12	25
高 血 圧 性 疾 患	2	0	1	1	0	0
脳 血 管 疾 患	12	12	10	15	12	12
肺炎・気管支炎等	9	19	10	9	6	10
消 化 器 系 疾 患	1	4	4	6	5	2
肝 疾 患	1	0	4	2	1	1
腎 不 全	2	1	5	2	0	0
老 衰	9	2	4	8	13	8
そ の 他 の 病 気	27	16	25	23	30	29
不慮の事故・自殺	6	3	4	8	6	9
死 亡 者 総 数	125	105	114	124	112	123

資料:健康福祉課

## 11. 国保人間ドック受診状況

単位:人

年度	区分 受診者数	総合判定結果				
		異常なし	要観察	要指導	要精検・要治療	継続治療
平成 27 年度	634	2	2	31	265	334
平成 28 年度	630	2	3	31	191	403
平成 29 年度	604	1	2	25	183	393
平成 30 年度	602	2	0	26	147	427
令和 元年度	599	0	1	21	151	426
令和 2 年度	560	0	0	22	147	391
令和 3 年度	572	2	0	31	159	380
令和 4 年度	547	0	0	31	149	367

※対象者数を国保加入者(40歳~74歳)全員の人数とした。

資料:健康福祉課

## 12. 各種がん検診受診者数

単位:人

年度	胃ガン検診		子宮ガン検診		肺ガン検診		大腸ガン検診		乳ガン検診	
	受診者	がん発見	受診者	がん発見	受診者	がん発見	受診者	がん発見	受診者	がん発見
平成 27 年度	1,165	2	709	0	1,585	0	1,538	6	347	0
平成 28 年度	1,128	5	718	1	1,581	1	1,492	3	332	1
平成 29 年度	1,078	1	680	0	1,514	2	1,450	3	329	0
平成 30 年度	1,002	1	674	0	1,464	0	1,413	6	323	1
令和 元年度	992	0	698	1	1,469	0	1,401	8	337	1
令和 2 年度	905	0	601	0	1,377	0	1,327	5	273	1
令和 3 年度	953	1	650	1	1,439	2	1,387	6	335	0
令和 4 年度	945	0	624	0	1,402	0	1,354	1	230	1

資料:健康福祉課

## 13. 児童手当支給状況

単位:人

区分 年度	支給対象児童数(件)				受給者数 (人)
	3歳未満	3歳～小学生修了前	中学生修了前	合計	
平成 28 年度	177	600	194	971	566
平成 29 年度	189	588	177	954	561
平成 30 年度	184	586	144	914	525
令和 元年度	176	593	183	952	550
令和 2 年度	154	606	184	944	552
令和 3 年度	155	606	171	932	539
令和 4 年度	134	593	170	897	513

※各年度3月支給分対象者数

資料:子育て支援室

## 14. 家庭系分ごみ処理(町委託収集運搬分)及びし尿・浄化槽汚泥処理の状況

区分 年度	ごみ(単位:t)			し尿等(単位:kl)		
	計	可燃物	不燃物	計	し尿	浄化槽汚泥
平成 29 年度	1,616	1,487	129	1,661	169	1,492
平成 30 年度	1,585	1,459	126	1,700	154	1,546
令和元年度	1,632	1,496	136	1,706	157	1,549
令和 2 年度	1,650	1,511	139	1,847	168	1,679
令和 3 年度	1,627	1,487	140	1,744	150	1,594
令和 4 年度	1,619	1,484	135	1,735	132	1,603

資料:建設環境課

# 第8章 労働

## 1. 三川町の労働力状態の推移(15歳以上)

単位:人

区 分	総 数			労働力人口						非労働力人口	
				計		就業者		完全失業者			
	計	男	女	男	女	男	女	男	女	男	女
昭和 50 年	6,699	3,136	3,563	2,564	2,014	2,522	1,991	42	23	572	1,549
昭和 55 年	6,846	3,253	3,593	2,668	1,968	2,605	1,941	63	27	583	1,620
昭和 60 年	6,881	3,279	3,602	2,674	2,063	2,590	2,027	84	36	604	1,539
平成 2 年	6,732	3,221	3,511	2,587	1,967	2,541	1,950	46	17	631	1,541
平成 7 年	6,860	3,298	3,562	2,584	1,909	2,544	1,894	40	15	714	1,653
平成 12 年	6,703	3,203	3,500	2,399	1,873	2,323	1,823	76	50	804	1,627
平成 17 年	6,910	3,285	3,625	2,398	1,888	2,243	1,793	155	95	887	1,736
平成 22 年	6,730	3,188	3,542	2,245	1,772	2,116	1,704	129	68	930	1,762
平成 27 年	6,679	3,165	3,514	2,243	1,826	2,147	1,794	96	32	915	1,685
令和 2 年	6,598	3,147	3,446	2,193	1,811	2,126	1,776	67	35	889	1,586

(総数には、労働力状態「不詳」の者を含む)

資料:国勢調査(各年10月1日現在)



## 第9章 教育・文化

### 1. 保育園・幼稚園・認定こども園等園児数

単位:人

施設	区分	0歳児	1歳児	2歳児	3歳児	4歳児	5歳児	計
みかわ保育園		3	16	24	22	0	0	65
いのこ保育園		4	14	18	16	17	16	85
みかわ幼稚園		0	0	0	0	31	47	78
三川りっしょう子ども園		1	10	13	12	2	11	49
町外委託		0	1	1	2	2	5	11
合計		8	41	56	52	52	79	288

※受託児童を含まない

資料:子育て支援室(令和5年4月1日現在)

### 2. 学校別児童・生徒数及び教員数

単位:人

区分	児童数							学級数	教員数
	1年	2年	3年	4年	5年	6年	計		
横山小学校	35	24	24	31	23	21	158	9	17
東郷小学校	23	25	18	22	26	19	133	9	16
押切小学校	14	22	25	13	18	20	112	9	17
計	72	71	67	66	67	60	403	27	50

区分	生徒数				学級数	教員数
	1年	2年	3年	計		
三川中学校	71	72	59	202	10	24

資料:学校基本調査(令和5年5月1日現在)

### 3. 児童・生徒数の推移

単位:人

区分	小学校								中学校	
	横山小学校		東郷小学校		押切小学校		計		三川中学校	
	児童数	学級数	児童数	学級数	児童数	学級数	児童数	学級数	生徒数	学級数
平成30年	169	10	114	8	113	7	396	25	206	10
令和元年	164	9	129	9	103	7	396	25	203	10
令和2年	160	10	134	9	102	8	396	27	205	9
令和3年	166	10	122	10	115	8	403	28	189	8
令和4年	162	10	127	9	114	9	403	28	195	9
令和5年	158	9	133	9	112	9	403	27	202	10

資料:学校基本調査(各年5月1日現在)

### 4. 中学校卒業後の進学・就職の推移

単位:%

	平成30年度	令和元年度	令和2年度	令和3年度	令和4年度
進学率	99.0	100.0	100.0	100.0	98.5
就職率	1.0	-	-	-	-
その他	-	-	-	-	1.5

資料:学校基本調査(各年5月1日現在)

## 5. 三川町指定文化財

指定番号	分類		指定物件	員数	指定年月日
1	有形建造	建造物	八幡神社厨子	1	昭和49年3月31日
2	有形美術	彫刻	狛犬	1対	昭和49年3月31日
3	有形美術	工芸品	萌黄糸威錆色塗横矧二枚胴具足	1	昭和49年3月31日
4	有形美術	工芸品	洗韋威赤塗二枚胴具足	1	昭和49年3月31日
5	有形美術	古文書	最上義光寄進状	1	昭和49年3月31日
6	有形美術	古文書	最上義光お祝状	1	昭和49年3月31日
7	記念史跡	史跡	横山城址	1	昭和49年3月31日
8	記念史跡	史跡	五輪塔	1	昭和49年3月31日
9	記念天然	天然記念物	山の神のケヤキ	1	昭和49年3月31日
12	有形美術	彫刻	木造彩色地藏菩薩立像	1	昭和51年3月31日
13	有形美術	彫刻	木造漆箔聖観音立像	1	昭和51年3月31日
14	有形美術	彫刻	木造地藏菩薩坐像	1	昭和51年3月31日
15	記念天然	天然記念物	青山神社のハルニレ	1	昭和51年3月31日
16	有形美術	古文書	酒井大学頭忠恒消息一通	1	昭和51年3月31日
17	有形美術	古文書	清領寺三十番神社領寄進状	1	昭和51年3月31日
18	有形美術	古文書	法華経写経八軸並経篋壹個	1	昭和51年3月31日
19	有形美術	古文書	元和九年角田村検地帳	1	昭和51年3月31日
21	有形美術	絵画	絵馬(神馬図)	1対	昭和53年10月2日
22	有形美術	絵画	襖絵	8枚1組	昭和55年3月31日
23	有形民俗	民俗資料	夜念仏	1	昭和55年3月31日
24	有形美術	彫刻	木造十一面観音立像	1	昭和57年11月1日
25	有形美術	絵画	日清日露両戦争従軍絵図屏風	1	昭和57年11月1日
26	有形美術	工芸品	厨子入金銅造虚空蔵菩薩坐像	1	昭和57年11月1日
27	有形美術	絵画	絹本着色来迎阿弥陀如来	1	昭和57年11月1日
28	有形美術	絵画	改正丈量大成絵図屏風	1	昭和57年11月1日
29	有形美術	工芸品	銅鏡(梅花散双鶴鏡)	1	昭和57年11月1日
30	有形民俗	民俗資料	蛇二才	1	昭和62年3月1日
32	有形美術	工芸品	能面	12点1組	昭和62年3月1日
33	有形美術	彫刻	耕福寺力士像	3体1組	平成3年3月31日
34	有形民俗	俳額	俳額	2枚1組	平成7年8月1日
35	記念天然	天然記念物	コウヤマキ	1	平成22年1月10日
36	有形美術	彫刻	阿弥陀三尊像	3体1組	平成31年4月1日

資料:教育委員会(令和5年4月1日現在)

# 第10章 防 災

## 1. 消防施設の状況

区 分	消防団員数(人)		消防ポンプ(台)			消火栓 (基)	貯水槽 (基)	水防倉庫 (棟)
		内 女性	自動車 ポンプ	小型動力 ポンプ付積載車 (軽を含む)	小型 ポンプ			
本 部	20	1						1
第1分団	65	-	1	5	1	82	45	
第2分団	80	-	1	5	2	93	39	
第3分団	67	-	1	5	2	86	31	
機能別団員	2	-						
計	234	1	3	15	5	261	115	1

資料:総務課(令和5年4月1日現在)

## 2. 火災の発生件数

区 分	平成29年	平成30年	令和元年	令和2年	令和3年	令和4年
発生件数(件)	1	3	2	4	4	2
損 害 額 (千円)	4	45,916	391	279	4,889	902

資料:総務課

## 3. 救急業務の出動状況

単位:件

区 分	平成29年	平成30年	令和元年	令和2年	令和3年	令和4年
交 通 事 故	27	43	23	10	21	26
運 動 競 技 事 故	1	0	2	1	0	6
一 般 負 傷	31	39	38	40	47	46
加 害 事 故	2	0	1	0	0	1
自 損 行 為	1	4	2	1	1	3
急 病	181	182	233	202	209	223
労 災 事 故	5	7	5	3	6	6
そ の 他	15	15	9	18	16	14
計	263	290	313	275	300	320

資料:総務課

## 4. 交通事故の発生状況

区 分	三川管内			鶴岡警察署管内		
	発生件数(件)	負傷者(人)	死亡者(人)	発生件数(件)	負傷者(人)	死亡者(人)
平成 29 年	58	68	1	615	749	8
平成 30 年	78	91	2	589	701	9
令和 元年	48	60	0	428	516	3
令和 2 年	29	35	1	381	457	5
令和 3 年	44	47	0	380	449	2
令和 4 年	40	46	1	345	405	5

資料：総務課

## 5. 飲酒運転検挙者数

区 分	三川管内	県内ワースト順位
平成 29 年	1 人	20 位
平成 30 年	1 人	23 位
令和 元年	4 人	4 位
令和 2 年	0 人	28 位
令和 3 年	0 人	30 位
令和 4 年	3 人	6 位

資料：総務課

# 第 11 章 行財政・議会

## 1. 一般会計予算

### 歳 入

単位：千円、%

款	区 分	令和 5 年度		令和 4 年度		対前年度 増減率
		予算額	構成比	予算額	構成比	
1	町税	935,191	18.6	930,502	18.7	0.5
2	地方譲与税	36,501	0.7	37,301	0.8	△ 2.1
3	利子割交付金	200	0.0	400	0.0	△ 50.0
4	配当割交付金	2,400	0.0	1,500	0.0	60.0
5	株式等譲渡所得割交付金	3,000	0.1	2,100	0.0	42.9
6	法人事業税交付金	14,000	0.3	11,300	0.2	23.9
7	地方消費税交付金	177,600	3.5	177,600	3.6	0.0
8	自動車取得税交付金	1	0.0	1	0.0	0.0
9	環境性能割交付金	4,000	0.1	4,600	0.1	△ 13.0
10	地方特例交付金	8,001	0.2	8,001	0.2	0.0
11	地方交付税	1,730,000	34.3	1,630,000	32.7	6.1
12	交通安全対策特別交付金	1,000	0.0	1,100	0.0	△ 9.1
13	分担金及び負担金	14,948	0.3	17,624	0.4	△ 15.2
14	使用料及び手数料	19,692	0.4	21,485	0.4	△ 8.3
15	国庫支出金	437,303	8.7	505,888	10.2	△ 13.6
16	県支出金	430,930	8.6	410,071	8.2	5.1
17	財産収入	2,163	0.0	2,091	0.0	3.4
18	寄付金	360,002	7.1	400,002	8.0	△ 10.0
19	繰入金	541,707	10.8	307,135	6.2	76.4
20	繰越金	60,000	1.2	60,000	1.2	0.0
21	諸収入	66,461	1.3	66,913	1.4	△ 0.7
22	町債	193,900	3.8	385,200	7.7	△ 49.7
	歳入合計	5,039,000	100.0	4,980,814	100.0	1.2

資料：総務課

### 歳 出

単位：千円、%

款	区 分	令和 5 年度		令和 4 年度		対前年度 増減率
		予算額	構成比	予算額	構成比	
1	議会費	68,711	1.4	68,219	1.4	0.7
2	総務費	596,787	11.8	667,170	13.4	△ 10.5
3	民生費	1,437,511	28.5	1,390,732	27.9	3.4
4	衛生費	242,262	4.8	270,007	5.4	△ 10.3
5	労働費	4,230	0.1	4,234	0.1	△ 0.1
6	農林水産業費	436,362	8.7	630,499	12.6	△ 30.8
7	商工費	386,237	7.7	404,064	8.1	△ 4.4
8	土木費	566,234	11.2	427,378	8.6	32.5
9	消防費	232,549	4.6	238,420	4.8	△ 2.5
10	教育費	583,681	11.6	432,777	8.7	34.9
11	災害復旧費	25	0.0	25	0.0	0.0
12	公債費	474,411	9.4	437,289	8.8	8.5
13	予備費	10,000	0.2	10,000	0.2	0.0
	歳出合計	5,039,000	100.0	4,980,814	100.0	1.2

資料：総務課



## 2. 特別会計予算

---

### (1) 国民健康保険特別会計

単位:千円、%

令和 5 年度	令和 4 年度	対前年度増減率
688,900	679,400	1.4

### (2) 後期高齢者医療特別会計

単位:千円、%

令和 5 年度	令和 4 年度	対前年度増減率
93,200	90,400	3.1

### (3) 介護保険特別会計

単位:千円、%

令和 5 年度	令和 4 年度	対前年度増減率
867,600	847,700	2.3

### (4) 農業集落排水事業特別会計

単位:千円、%

令和 5 年度	令和 4 年度	対前年度増減率
168,900	172,800	△ 2.3

### (5) 下水道事業特別会計

単位:千円、%

令和 5 年度	令和 4 年度	対前年度増減率
417,200	399,000	4.6

資料:総務課

### 3. 各会計決算額の推移

単位:千円

会 計	年 次	歳 入	歳 出
一 般 会 計	平 成 2 年 度	3,123,912	3,011,396
	平 成 7 年 度	4,471,344	4,291,819
	平 成 1 2 年 度	4,206,444	4,040,583
	平 成 1 7 年 度	3,781,909	3,640,296
	平 成 2 2 年 度	4,421,413	4,234,154
	平 成 2 7 年 度	4,732,791	4,508,184
	令 和 2 年 度	7,748,752	7,504,413
	令 和 3 年 度	6,131,558	5,815,871
国民健康保険特別会計	平 成 2 年 度	515,808	488,728
	平 成 7 年 度	581,818	585,793
	平 成 1 2 年 度	670,033	576,787
	平 成 1 7 年 度	685,970	612,750
	平 成 2 2 年 度	718,499	681,670
	平 成 2 7 年 度	846,696	819,426
	令 和 2 年 度	697,499	663,638
	令 和 3 年 度	740,710	718,948
後期高齢者医療特別会計	平 成 2 0 年 度	69,689	67,762
	平 成 2 2 年 度	72,253	71,093
	平 成 2 7 年 度	75,651	74,031
	令 和 2 年 度	89,935	87,236
	令 和 3 年 度	89,191	86,704
介 護 保 険 特 別 会 計	平 成 1 2 年 度	585,778	332,768
	平 成 1 7 年 度	506,893	503,817
	平 成 2 2 年 度	673,735	671,452
	平 成 2 7 年 度	788,887	766,182
	令 和 2 年 度	823,482	807,994
	令 和 3 年 度	820,675	788,285
農業集落排水事業特別会計	平 成 7 年 度	892,393	892,338
	平 成 1 2 年 度	114,155	114,148
	平 成 1 7 年 度	157,670	157,669
	平 成 2 2 年 度	137,527	137,488
	平 成 2 7 年 度	151,517	151,517
	令 和 2 年 度	168,508	168,508
	令 和 3 年 度	170,325	170,325
下 水 道 事 業 特 別 会 計	平 成 7 年 度	394,944	394,941
	平 成 1 2 年 度	595,435	571,538
	平 成 1 7 年 度	291,840	291,763
	平 成 2 2 年 度	365,502	365,401
	平 成 2 7 年 度	362,019	362,019
	令 和 2 年 度	346,210	346,144
	令 和 3 年 度	361,732	361,732

資料：総務課

#### 4. 町税の推移(決算状況)

単位:千円

区分	町民税	固定資産税	軽自動車税	たばこ税	入湯税	計
平成 2 年度	203,659	241,339	12,291	29,012	7,460	493,761
平成 7 年度	237,293	298,980	14,315	30,822	21,931	603,341
平成 12 年度	206,442	306,976	16,317	43,115	20,450	593,300
平成 17 年度	229,432	417,927	18,342	47,214	23,698	736,613
平成 22 年度	338,308	465,203	19,990	56,554	21,044	901,099
平成 27 年度	368,121	451,393	21,864	83,736	16,254	941,368
令和 2 年度	387,953	499,975	29,813	65,981	12,306	996,028
令和 3 年度	386,799	478,861	31,108	70,148	14,737	981,653

資料:町民課

#### 5. 所得区分別町民税所得割額の推移

単位:千円、%

年度	区分	給与所得		事業所得						その他の所得		計	
				営業等所得		農業所得		その他の事業所得					
		税額	構成比	税額	構成比	税額	構成比	税額	構成比	税額	構成比	税額	構成比
平成 2 年度		109,623	72.7	12,901	8.6	13,814	9.1	10,259	6.8	4,225	2.8	150,822	100.0
平成 7 年度		134,238	75.6	12,703	7.2	14,447	8.1	6,749	3.8	9,414	5.3	177,551	100.0
平成 12 年度		123,596	84.6	11,372	6.3	1,950	1.6	6,846	2.5	7,157	5.0	150,921	100.0
平成 17 年度		104,460	83.5	12,165	9.7	888	0.7	—	—	7,632	6.1	125,145	100.0
平成 22 年度		163,784	81.5	11,567	5.8	7,182	3.6	—	—	18,371	9.1	200,904	100.0
平成 27 年度		199,428	84.9	15,827	6.7	3,664	1.6	—	—	16,098	6.8	235,017	100.0
令和 2 年度		231,773	82.5	15,113	5.4	18,245	6.5	—	—	15,885	5.6	281,016	100.0
令和 3 年度		226,725	81.4	14,203	5.1	13,992	5.0	—	—	23,826	8.5	278,746	100.0
令和 4 年度		241,000	87.4	13,557	4.9	7,513	2.7	—	—	13,805	5.0	275,875	100.0

※平成 14 年度より「その他の事業所得」が営業所得に加わり「営業等所得」となる。

資料:町民課

## 6. 歴代町長・副町長

令和5年4月1日現在

代	町長	期間	副町長	期間
初代	本間 安治	S30. 2. 10～S34. 2. 9	斎藤 茂右工門	S30. 3. 20～S34. 1. 28
2代	斎藤 茂右工門	S34. 2. 10～S38. 2. 9	工藤 繁弥	S34. 3. 1～S38. 2. 28
3代	佐藤 東蔵	S38. 2. 10～S46. 2. 9	原田 逸郎	S38. 3. 20～S46. 3. 19
4代	折原 猛一	S46. 2. 10～S50. 2. 9	菊池 正泰	S46. 5. 1～S50. 4. 30
				S50. 5. 13～S54. 5. 12
5代	原田 二郎	S50. 2. 10～H 3. 2. 9	小花 元祐	S54. 5. 14～S58. 5. 13
6代	佐藤 京一	H 3. 2. 10～H15. 2. 9	菅原 政男	S58. 6. 23～H 7. 3. 31
7代	阿部 誠	H15. 2. 10～	水野 重昭	H7. 4. 1～H11. 3. 31
8代			五十嵐 司	H11. 4. 1～H15. 2. 9
9代			斎藤 平一郎	H15. 4. 1～H18. 9. 30
10代			工藤 秀敏	H21. 4. 1～H29. 3. 31
11代			石川 稔	H29. 4. 1～

※平成19年4月より助役から副町長へ移行。

## 7. 議会開催状況

区分 年度	議会開催回数(回)			本会議委員 会開催日数 (日)	付議事件数(件)						請願受 理件数 (件)
	定例	臨時	総数		計	予算	決算	条例	意見書	その他	
平成29年度	4	2	6	18	67	23	6	26	1	11	2
平成30年度	4	4	8	20	73	29	6	11	2	25	4
令和元年度	4	0	4	12	81	23	6	29	2	21	2
令和2年度	4	3	7	16	92	24	6	26	4	32	3
令和3年度	4	1	5	16	63	23	6	14	3	17	3
令和4年度	4	3	7	18	83	23	6	18	3	33	4

※本会議と同日開催の場合は1日とカウント。

資料：議会事務局

## 8. 歴代議長・副議長

令和5年4月1日現在

代	議 長	期 間	副 議 長	期 間
初代	飯井 順次	S30. 1. 1～S30. 7. 31	渡辺 嘉門	S30. 1. 1～S34. 7. 31
2代	芳賀 儀助	S30. 8. 6～S38. 7. 31	上野 政男	S34. 8. 4～S37. 12. 24
3代	石栗 季太郎	S38. 8. 3～S42. 7. 31	飯野 徳太郎	S37. 12. 25～S38. 7. 31
4代	斎藤 茂右工門	S42. 8. 5～S46. 7. 31	佐藤 豊吉	S38. 8. 3～S41. 4. 10
5代	芳賀 覚	S46. 8. 4～S54. 7. 31	佐藤 儀七	S41. 4. 30～S42. 7. 31
6代	大滝 良三	S54. 8. 6～S58. 7. 31	斎藤 伝治郎	S42. 8. 5～S46. 7. 31
7代	本間 良雄	S58. 8. 4～S62. 7. 31	菅原 貢	S46. 8. 4～S50. 7. 31
8代	佐藤 京一	S62. 8. 6～H2. 8. 30	小花 元祐	S50. 8. 4～S54. 5. 13
9代	工藤 新士	H2. 9. 7～H3. 7. 31	大滝 良三	S54. 5. 4～S54. 7. 31
10代	鈴木 多右工門	H3. 8. 1～H7. 7. 31	菅原 貢	S54. 8. 6～S56. 7. 21
11代	小野寺 六郎	H7. 8. 1～H11. 7. 31	石栗 幸雄	S56. 7. 28～S56. 7. 28
12代	大滝 助太郎	H11. 8. 6～H16. 5. 4	五十嵐 喜一郎	S56. 7. 28～S58. 7. 31
13代	佐藤 均	H16. 5. 6～H17. 1. 23	風間 昭太	S58. 8. 4～S60. 7. 23
14代	五十嵐 慶一	H17. 3. 2～H21. 2. 26	佐藤 京一	S60. 7. 30～S62. 7. 31
15代	成田 光雄	H21. 3. 3～H29. 2. 26	鈴木 多右工門	S62. 8. 6～H1. 7. 31
16代	小林 茂吉	H29. 2. 27～R3. 2. 26	工藤 新士	H1. 8. 2～H2. 9. 6
17代	佐藤 栄市	R3. 3. 1～R5. 2. 27	佐藤 登	H2. 9. 7～H3. 2. 28
18代	志田 徳久	R5. 2. 27～	菅原 源六	H3. 3. 11～H3. 7. 31
19代			小野寺 六郎	H3. 8. 1～H5. 7. 31
20代			石川 隆一	H5. 8. 2～H7. 7. 31
21代			大滝 助太郎	H7. 8. 1～H11. 7. 31
22代			須藤 栄弘	H11. 8. 6～H16. 5. 6
23代			成田 光雄	H16. 5. 6～H17. 1. 23
24代			黒田 哲夫	H17. 3. 2～H19. 1. 31
25代			小林 茂吉	H19. 2. 5～H21. 2. 26
26代			佐藤 政弥	H21. 3. 3～H23. 3. 2
27代			志田 徳久	H23. 3. 3～H25. 2. 26
28代			佐藤 栄市	H25. 2. 27～H29. 2. 26
29代			梅津 博	H29. 2. 27～R3. 2. 26
30代			町野 昌弘	R3. 3. 1～

# 第12章 その他

## 1. 所得推計結果

◎ 1人当たりの市町村民所得額

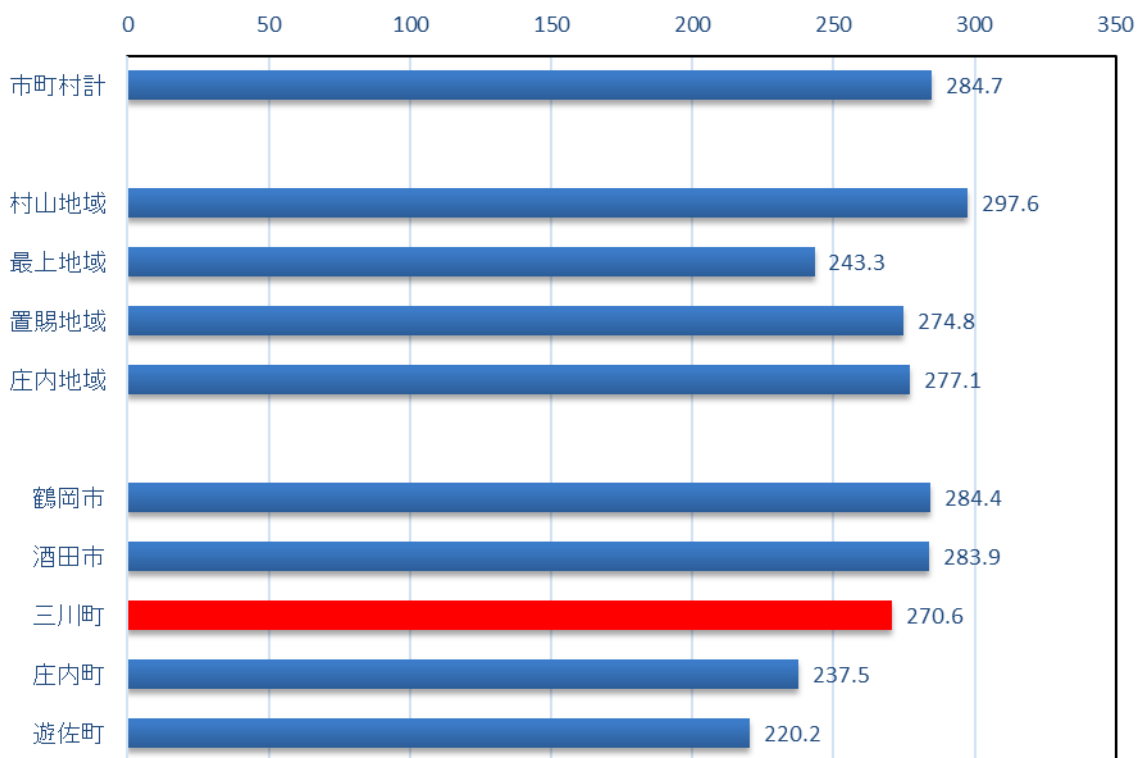
単位:百万円、%

項目	実数			対前年度増減率		
	平成30年度	令和元年度	令和2年度	平成30年度	令和元年度	令和2年度
三川町	271.5	281.1	270.6	-4.8	3.5	-3.7
庄内地域	284.0	287.7	277.1	-1.0	1.3	-3.7
山形県	289.6	293.7	284.7	-0.3	1.4	-3.1

資料:市町村民経済計算

◎ 庄内各市町村の1人当たりの市町村民所得(令和2年度)

単位:百万円



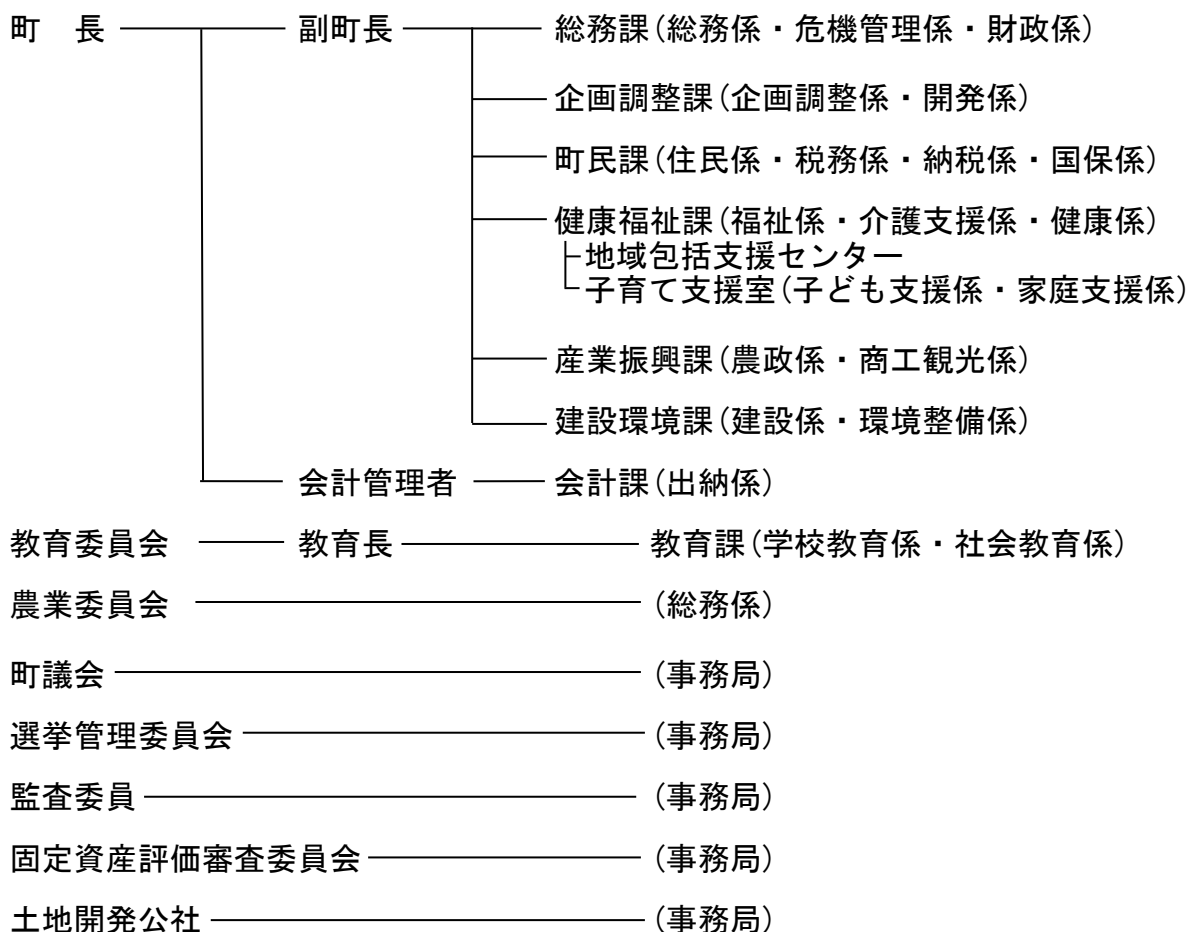
## 2. 三川町の主な歩み

年度	主な出来事等	年度	主な出来事等
S43 1968	町制施行。明治100年記念式典挙行。 初代名誉町民に加藤セチ理学博士。 県消防学校開校。	H1 1989	なの花温泉田田湧出。 押切小学校プール完成。
S44 1969	県庄内支庁、庄内自動車検査場業務開始。	H2 1990	なの花温泉田田入浴施設「大庄屋」オープン。遊・ ゆうパークランド完成。外国人英語指導助手着任。
S45 1970	国営赤川揚水機場建設着工。	H3 1991	なの花温泉田田宿泊施設「昔屋」オープン。三川 少年少女発明クラブ発足。防災行政用無線局開局。
S46 1971	東郷児童館新築工事完成。 7.16集中豪雨。	H4 1992	第47回国民体育大会サッカー競技会成年男子二 部開催。国道7号三川バイパス起工。
S47 1972	横山児童館新築工事完成。横川小閉校。 スクールバス運行開始。三川中学校プール完成。	H5 1993	第1回町民体育祭開催(毎年開催)。 第1回全国みかわサミット開催。
S48 1973	落合工業団地設定。三川町土地開発公社設立。 庄内農業管理公社業務開始。押切保育園開園。 公設庄内青果物地方卸売市場開設。	H6 1994	マクミンビル市(米国)との友好都市盟約締結。 全天候型テニスコート完成。
S49 1974	横山・押切小学校が創立100周年記念式典挙行。 三川町合併20周年記念式典挙行。 三川町史発刊。	H7 1995	第2回全国みかわふれあいサミット開催。 特別養護老人ホームなの花荘オープン。社 会福祉法人けやき設立。
S50 1975	広域常備消防三川分署開署。 落雷により役場庁舎火災。	H8 1996	国道7号三川バイパスおばこ大橋開通。 役場庁舎増築工事完成。
S51 1976	横山保育園開園。	H9 1997	三川町観光協会設立。三川町ホームページ開設。 横山小学校新校舎完成。
S52 1977	老人いこいの家新築工事完成。 東郷保育園開園。	H10 1998	県消防学校開校・県防災学習館オープン。 三川中学校創立40周年記念式典挙行。 株みかわ振興公社設立。
S53 1978	町制施行10周年記念式典挙行。 町民憲章・町の木・町の花制定。 東郷小学校創立100周年記念式典挙行。 袖東公園と対馬公園が完成。	H11 1999	文化交流館「アトク先生の館」オープン。 東郷小学校創立120周年記念式典挙行。
S54 1979	農村環境改善センター完成。 第1回夏まつり開催。 県工業技術センター庄内試験場開設。	H12 2000	いろいろ火の里(なの花ホール・田田の宿・物産館 マイデル)、道の駅「庄内みかわ」オープン。 福祉乗合バス「でんでん号」運行開始。
S55 1980	町民グラウンド完成。 窓口ナイトサービスがスタート。 横川広域農道開通。三川町商工会館開館。	H13 2001	みかわ保育園・幼稚園開園。 屋内多目的運動施設「アスレなの花」オープン。 イオン三川ショッピングセンターオープン。
S56 1981	町民体育館完成。 袖東町内会設立。	H14 2002	鶴岡市、藤島町、羽黒町、櫛引町、朝日村、温海 町とともに「庄内南部地区合併協議会」を設置。 全国稲作研究会開催。中学校2学期制開始。
S57 1982	三川町役場新庁舎開庁。 旧役場庁舎跡地記念、蛾眉公園整備完成。	H15 2003	国道7号三川バイパス全線開通。 第18回国民文化祭開催、第17回全国方言大会開催。 夏期巡回ラジオ体操の開催。 介護老人保健施設「ほのか」開設。
S58 1983	町民グラウンドに夜間照明施設完成。 町営住宅北田団地完成。 第1回菜の花まつり開催(毎年開催)。	H16 2004	赤川長大橋「田田大橋」開通。 東郷小学校新校舎完成。 第1回みかわ・あったか冬まつり開催(毎年開催)。
S59 1984	町社会福祉センター完成。 広報紙県外版創刊。	H17 2005	合併50周年式典挙行。「安全みつめたい」活動開始。 アクロスプラザ三川、ル・パークみかわショッピ ングスクエアオープン。
S60 1985	町営住宅横山団地完成。三川中大規模工事完了。 大相撲庄内場所が三川町で開催。	H18 2006	東郷小学校改築事業竣工式。 産直みかわオープン。
S61 1986	町民いこいの広場が完成。 ふるさと振興協会発足。	H19 2007	東郷小学校舎「木の建築賞大賞」受賞。 なの花温泉「田田」入浴者500万人達成。
S62 1987	新潟県三川村と盟約。押切小学校新校舎完成。 「第1回全国方言大会」開催(H15まで毎年開催)。	H20 2008	出産祝金制度スタート。特定健康診査開始。 デマンドタクシー「でんでん号」運行開始。
S63 1988	町手づくり加工センター完成。 押切小学校グラウンド・体育館完成。 「新春ほうげんカラオケ大会」開催。	H21 2009	いのこ保育園開園。町議会議員定数10名に。 新嘗祭に町内農家が「つや姫」「虎の尾」を献穀。 プレミアム商品券発行開始。

年度	主な出来事等	年度	主な出来事等
H22 2010	三川中学校新校舎完成。消防操法庄内支部大会、自動車ポンプの部・小型ポンプの部で優勝。	R1 2019	山形県沖地震発生。新型コロナ蔓延。三川町産米使用清酒「イ号 彌太右衛門」デビュー。
H23 2011	三川中学校新体育館完成。横川、横川新田合併。「三川町方言よもやま話し」発刊。	R2 2020	新型コロナ対策「新しい生活様式」定着。子育て交流施設テオトル完成。令和2年7月豪雨。
H24 2012	三川中学校新グラウンド完成。3つの駐在所を三川駐在所へ統合。定住自立圏形成協定を締結。	R3 2021	新型コロナワクチン集団接種開始。ブルーインパルス展示飛行（庄内）。地域通貨菜のCa発行。
H25 2013	耐震化工事始まる（三公）。再生可能エネルギーを導入。特定不妊治療に係る費用助成開始。	R4 2022	粘土細工の和菓子を本物にするプロジェクト実施（三川中学校）。物価高騰対策クーポン券配布。
H26 2014	町民体育館の耐震工事実施。子育て支援医療給付事業（中学生以下医療費無料）の実施。		
H27 2015	三川誕生60周年記念事業実施。いろり火の里の整備（かっぱつ広場、遊具）。消防署三川分署改築。		
H28 2016	防災行政無線デジタル化整備完了。役場庁舎耐震化工事及び非常用発電整備設置。		
H29 2017	明治時代に作付された水稻「イ号」を栽培開始。三川町産米使用「穂のかおり」デビュー。		
H30 2018	地域おこし協力隊活動開始（～R3.4.30）。三川中学校創立60周年記念事業実施。		

### 3. 行政組織機構図

（令和5年4月1日現在）





## 4. 統計でみる三川町

★人口 7,134人 ★世帯数 2,480世帯 (令和5年3月31日現在、住民基本台帳による)



※1 2020年農林業センサスの総農家数、R2.3.31現在の住民基本台帳の総世帯数から算出

※2 職員の数から町長、副町長、教育長、現業公務員を除いて算出



# あふれる笑顔 みんなが住みやすいまち ハートフルタウンみかわ

## まちづくり基本目標

1. 将来にわたって活躍できる人を育むまち
2. いつまでも健康で安心して暮らせるまち
3. 創造力にあふれ豊かさを実感できるまち
4. 未来に向かって継続し発展するまち

### 【町章】(昭和40年1月1日制定)



みかわの「み」の字を図案化し、三つの村ががちりと結び合って躍進する姿を表現しています。



### 【町の木】けやき(昭和53年11月4日制定)

大地にどかっと根をおろし、風雪に耐え、たくましく、すくすくと伸びる櫛の姿は、堅実な町民性と町の発展をよく表徴しています。



### 【町の花】菜の花(昭和53年11月4日制定)

春の陽ざしをうけて、赤川のほとりいっぱい、うららかに咲きほこる菜の花は、素朴で美しく、田園の町三川にもっともふさわしい花です。



## <作成>

〒997-1301

山形県東田川郡三川町大字横山字西田 85

三川町役場 企画調整課

TEL 0235-35-7013

FAX 0235-66-3138

E-mail kouhou.m@town.mikawa.yamagata.jp

町ホームページ <https://www.town.mikawa.yamagata.jp/>