

余目加茂線(押切新田地内)工事施工に伴う交通規制図【う回路経路図】

舗装工事期間：3月24日～4月10日頃まで

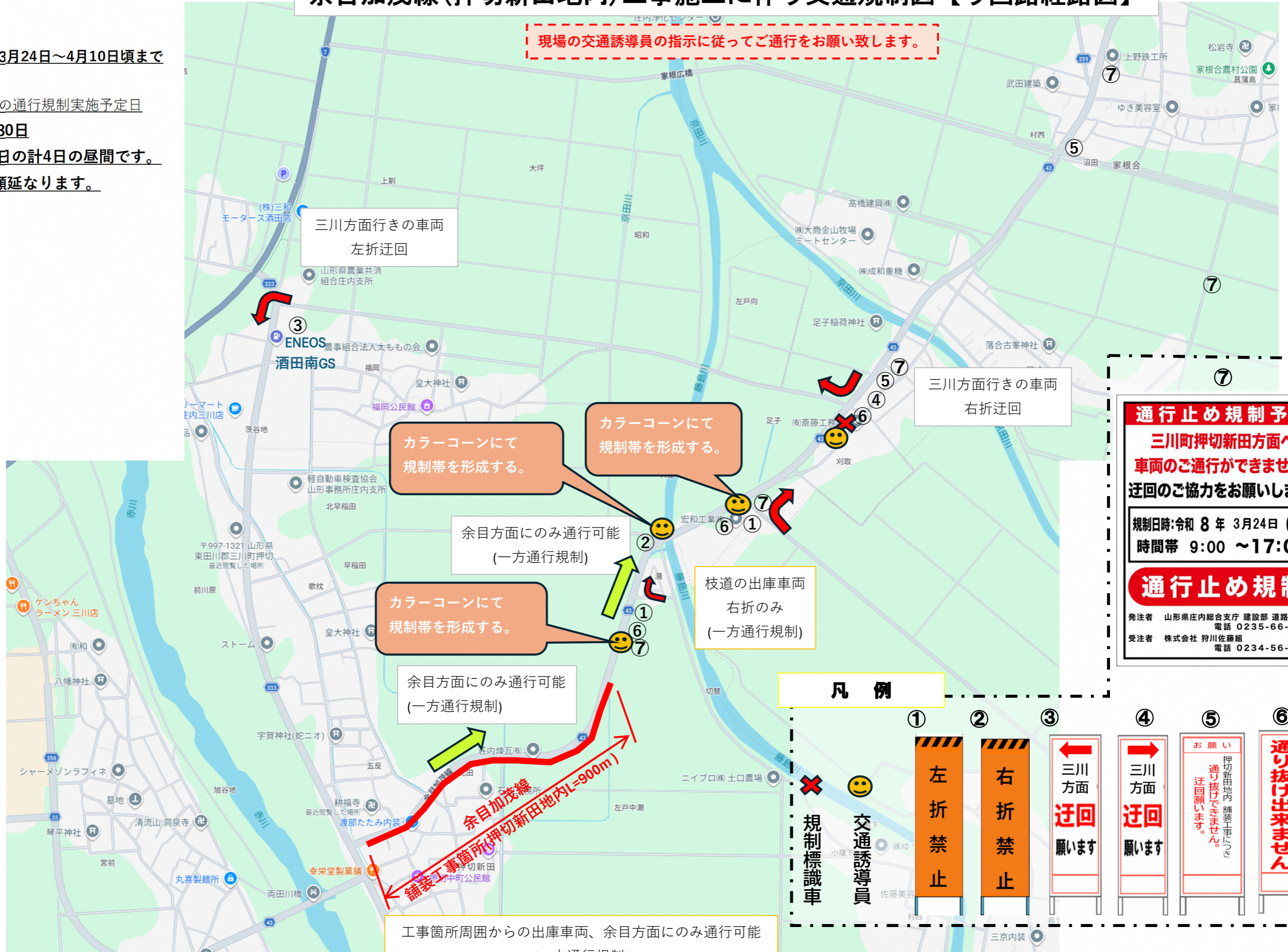
上記期間で右記の通行規制実施予定日

3月24日、3月30日

4月6日、4月7日の計4日の昼間です。

なお雨天時は順延なります。

現場の交通誘導員の指示に従ってご通行をお願い致します。



通行止め規制予告
 三川町押切新田方面へ
 車両のご通行ができません。
 迂回のご協力をお願いします。

規制日時: 令和 8 年 3月24日 (予定)
 時間帯 9:00 ~17:00

通行止め規制

発注者 山形県庄内総合支庁 建設部 道路計画課
 電話 0235-66-5616
 受注者 株式会社 狩川佐藤組
 電話 0234-56-2422

凡例

- ① 左折禁止
- ② 右折禁止
- ③ 三川方面 迂回 願います
- ④ 三川方面 迂回 願います
- ⑤ お願い 押切新田地内舗装工事につき 通り抜けできません。 迂回願います。
- ⑥ 工事中につき 通り抜け出来ません

規制標識車 (X)

交通誘導員 (😊)

工事箇所周囲からの出庫車両、余目方面にのみ通行可能 (一方通行規制)

※赤線部の工事箇所において、緊急車両(消防車・救急車等)については 通行規制内でも進入を可能と対応します。